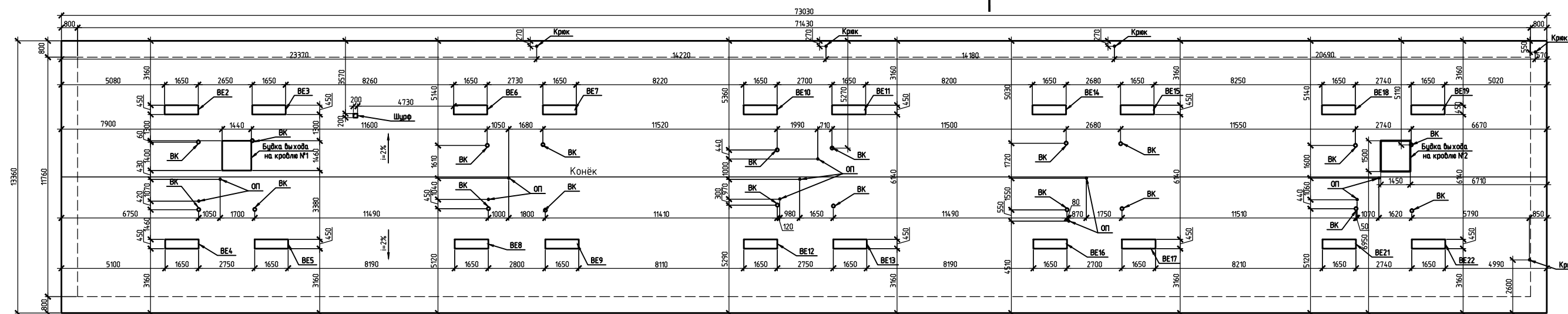


1(см.л.4)







Условные обозначения.  
ВЕ – вентиляционная шахта.  
ВК – фановая труба.  
ОП – опора проводов.

Ведомость демонтажных работ

№ поз.	Наименование работ	Кол.	Ед.изм.	Примечание
1	Демонтаж ригельного кровельного покрытия (включая заведение на стены вентиляционных каналов)	975.68	м2	
2	Демонтаж цементно-песчаной стяжки	48.78	м3	
3	Демонтаж дефлекторов	1	шт.	
4	Демонтаж металлических кожухов вентканалов	1	шт.	
5	Срезка металлической фановой трубы ø110	6	м.п.	
6	Демонтаж дверного блока в надстройке на люкмане выхода на кровлю № 1	1	шт.	
7	Демонтаж канализных отливов	172.78	м.п.	

1. Общие данные смотреть на листе 1.
2. Данный лист смотреть совместно с листами 4–5.

							20/ 11/2015/176-АС					
							Фонд капитального ремонта многоквартирных домов Рязанского обл.					
Изм.	Ком.чл.	Листов	# док.	Подп.	Дата	Капитальный ремонт крыши многоквартирного жилого дома по адресу: г. Рязань, ул. Сверлова, д.29				Статья	Лист	Листов
ГИП		Крысанова								Р	2	
Проверил		Бозданова										
Разработал:		Пец										
N. контрол.		Пулях				План кровли (обмерный)				ООО "Проектреставрация"		
Конструктор											АЭЗ	